

The Anchor Joint Package Contains

- 2 Stakes
- 4 Brackets
- 2 Caps
- 8 Screws

Tools Required: Hammer or mallet, tape measure, Phillips screwdriver

### Preparing for installation:

- Slide one end of a timber into the channel end of one of the brackets (see image 1 & 2).

- Use a power drill or screwdriver to screw the bracket in place using the screws supplied. Do not over-tighten the screws as this may damage the bracket. Repeat this process on the opposite end of the timber flipping the bracket in the opposite direction (see image 3). Repeat for all timbers.

### Installing Your Frame:

- Select the desired location of your raised garden, lay out the timbers, then insert a Joint Stake through each of the corner brackets and hammer the stakes into the soil (see image 4).

*Tip:* To locate your raised garden on a cement surface, remove the spikes from each of the Joint Stakes with a hacksaw to allow them to rest on a hard surface. Add a Joint Cap to each corner to finish.

### Stacking Additional Levels:

For multi-level designs, slide a stacking stake into all of the exposed tops of level 1 stakes and put the level 2 timbers in place until level 2 is complete. You can continue stacking additional levels until reaching your desired height.

### Finish:

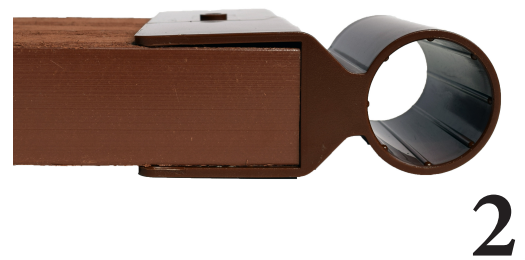
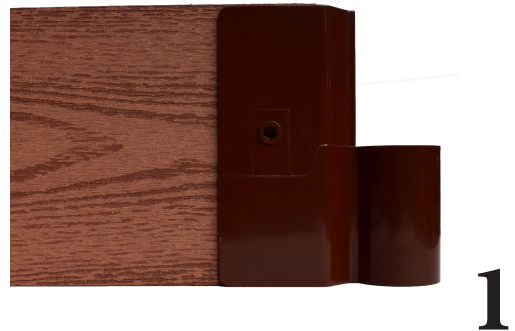
To finish the appearance of each joint and to secure the brackets over the stake, push or tap the supplied caps into the tops of the stakes until they snap in place.

### Questions?

1.800.767.8658

[www.frameitall.com](http://www.frameitall.com)

[customerservice@frameitall.com](mailto:customerservice@frameitall.com)



La Unión de Ancla/Montadora;

- 2 Estacas
- 4 Uniones
- 2 Tapas
- 8 Tornillos

Herramientas Requeridas:

Martillo o mazo, cinta métrica, desarmador Phillips o desarmador eléctrico.

**Preparación para la instalación:** Resbale un extremo de una madera compuesta dentro del final del canal de uno de los soportes (véase la imagen 1 & 2)

Atornille cuidadosamente el soporte en lugar usando los tornillos proveídos de un taladro o de un destornillador de la energía. No apriete los tornillos demasiado como esto puede dañar el soporte. Repita este proceso en el extremo opuesto de la madera que mueve de un tirón el soporte en la dirección opuesta (véase la imagen 3). Repita para las cuatro maderas.

**Instalacion de su marco:** Seleccione la localización deseada de su jardín levantado, después insertan una estaca común con cada uno de los soportes de la esquina y martillan la estaca en el suelo. (véase la imagen 4).

Usted puede poner su jardín levantado en una superficie del cemento simplemente quitando el punto de cada uno de las estacas comunes con una sierra para metales para permitir que se reclinen sobre una superficie dura. Agregue un casquillo común a cada esquina al final.

**Anadir Niveles Adicionales:** Para los diseños de niveles múltiples agregue un segundo o más juegos del jardín levantado. Repita el paso l'arriba entonces para asegurar las cuatro esquinas, resbale una estaca común a través de los soportes de la esquina dentro de la tapa de cada estaca de la esquina del nivel abajo. Usted puede continuar apilando niveles adicionales hasta alcanzar su altura deseada.

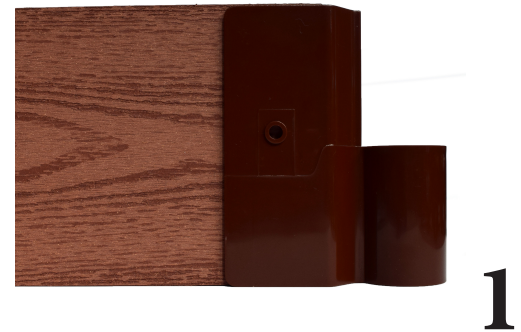
**Terminar:** Para completar la apariencia de cada union y para asegurar las uniones sobre las estacas, empuje o martille las tapas proveidas arriba de las estaces hasta que esten en lugar como se muestra.

### ¿Preguntas?

1.800.767.8658

[www.frameitall.com](http://www.frameitall.com)

[customerservice@frameitall.com](mailto:customerservice@frameitall.com)



L'ensemble contient :

- 2 piquets;
- 4 supports;
- 4 bouchons;
- 8 vis.

Outils requis : Marteau ou maillet, ruban à mesurer, tournevis à tête étoilée ou pistolet à vis.

**Préparation de l'installation:** faites glisser une extrémité d'une planche dans un des supports (Voir image 1 & 2)

Vissez soigneusement le support en place en utilisant les vis fournies avec une perceuse électrique ou un tournevis. Ne pas trop serrer les vis car cela pourrait endommager le support. Répétez ce processus sur l'extrémité opposée de la planche en renversant le support dans la direction opposée. (Voir image 3) Répétez l'opération pour chaque planche.

**Installation de votre jardin surélevé:** Sélectionnez l'emplacement désirée de votre jardin surélevé, puis insérez un piquet à travers chacun des supports et avec votre marteau, enfoncez le piquet dans le sol. (Voir image 4)

Vous pouvez localiser votre jardin surélevé sur une surface de béton en enlevant simplement la pointe de chacun des piquets avec une scie à métal pour leur permettre de se déposer sur une surface dure. Ajouter un capuchon pour couvrir le dessus de chaque piquet pour terminer.

**Empilage des niveaux supplémentaires:** Pour des configurations à plusieurs niveaux, ajouter un deuxième kit de jardin surélevé. Répétez l'étape 1 sans ajouter les capuchons puis faites glisser les piquets dans chaque support à travers les piquets des niveaux inférieurs. Vous pouvez continuer à empiler des niveaux supplémentaires jusqu'à ce que vous atteigniez la hauteur désirée.

**Finition :** Pour faire la finition de chaque raccord et pour fixer les supports sur les piquets, insérez les bouchons fournis sur le dessus des piquets jusqu'à ce qu'ils s'enclenchent.

#### Questions?

1.800.767.8658

[www.frameitall.com](http://www.frameitall.com)

[customerservice@frameitall.com](mailto:customerservice@frameitall.com)

